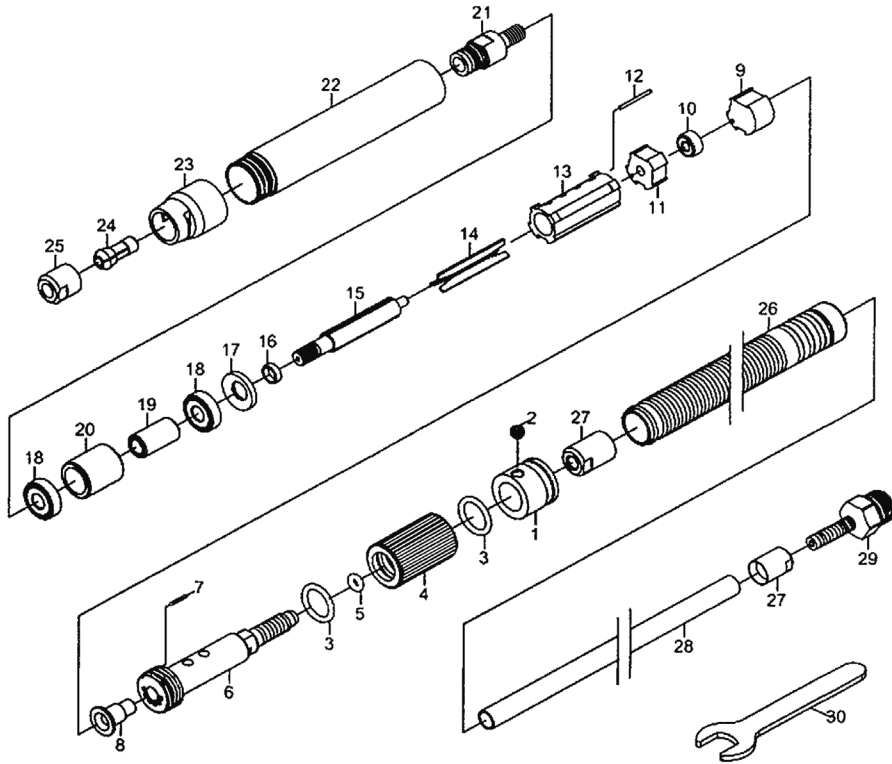


# 部品分解図

## SP-1900

### 3mm マイクロ ミニグラインダー



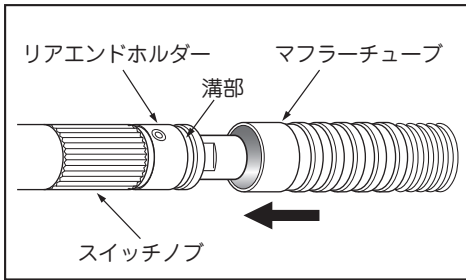
#### パーツリスト

番号	パーツNo.	名称	個数
1	1900-01	リアエンドホルダー	1
2	1900-02	スクリュー	1
3	1900-03	オーリング	2
4	1900-04	スイッチノブ	1
5	1900-05	オーリング	1
6	1900-06	ホースプラグ	1
7	1900-07	ピン	1
8	1900-08	プラグ	1
9	1900-09	インテークプレート	1
10	1900-10	ボールベアリング	1
11	1900-11	ベアリングプレート	1
12	1900-12	ピン	1
13	1900-13	シリンダー	1
14	1900-14	ローターブレード	3
15	1900-15	ローター	1
16	1900-16	スペーサー	1
17	1900-17	ラテラルディスク	1
18	1900-18	ボールベアリング	2
19	1900-19	インナーブッシング	1
20	1900-20	アウターブッシング	1
21	1900-21	コレットファンデーション	1
22	1900-22	スリーブ	1
23	1900-23	フロントカバー	1
24	1900-24	コレット	1
25	1900-25	コレットナット	1
26	1900-26	マフラーチューブ	1
27	1900-27	ホーススリング	2
28	1900-28	エアホース	1
29	1900-29	インレットコネクター	1
30	1900-30	スパナ	2

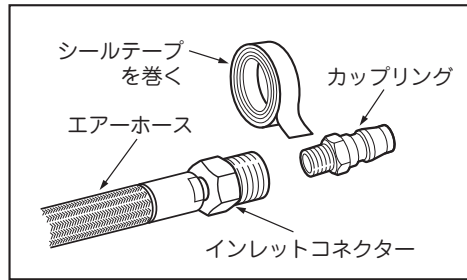
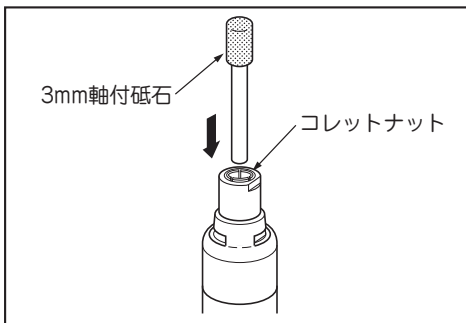
改良のため、仕様を変更する場合があります。

#### ご使用方法 SP-1900

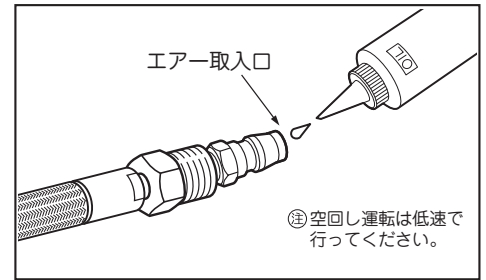
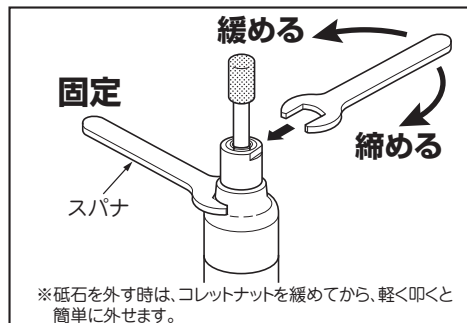
- マフラーチューブをリアエンドホルダーのミゾ部に入るようにしっかりとかぶせ、外れないように取り付けて下さい。
- エアホースの先端にあるインレットコネクターのネジ部にカップリングを取り付け、エアホースの先端にシールテープをしっかりと巻きつけて下さい。
- 作動前にエア取入口よりスピンドル油がタービンオイルを数滴注入して軽く空回し運転を行い、可動部分に油をなじませて下さい。



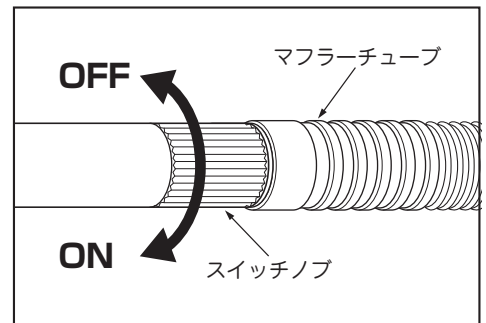
- 給油が終ったら、いったんエアホースを外し、3mm径の軸付砥石を取り付けて下さい。



- 砥石を奥までしっかりと差し込んで、1つのスパナで固定し、もう1つのスパナでしっかりと締めて下さい。



- スイッチノブを左右に回すことでON(左)/OFF(右)に切り替わります。



#### SP-1900 ⚠ 取扱上のご注意

- 振動を伴いますので、なるべく連続作業は避け、休憩しながら作業して下さい。
- 砥石はコレットにしっかりと差し込み、取り付けて下さい。
- 砥石の交換時には必ずエアホースを外して下さい。